



NOUVELLES CONSIGNES DE TRI DES EMBALLAGES ET PAPIERS



MAIRIE
ASNIÈRES-SUR-SEINE



GUIDE

DE LA PRÉVENTION
ET DU TRI DES

DÉCHETS



BOUCLE NORD DE SEINE

LE TERRITOIRE COMPÉTENT POUR LA GESTION DE NOS DÉCHETS

L'Établissement Public Territorial (EPT) Boucle Nord de Seine exerce les missions relatives à la gestion des déchets pour ses communes adhérentes : Argenteuil, Asnières-sur-Seine, Bois-Colombes, Clichy-la-Garenne, Colombes, Gennevilliers et Villeneuve-la-Garenne.

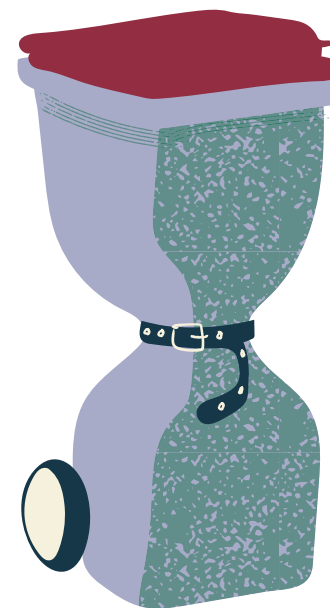
La collecte des déchets est assurée par des entreprises spécialisées dans ce domaine d'activité. Le traitement est confié à deux syndicats intercommunaux disposant des outils industriels et du savoir-faire pour valoriser ces déchets : AZUR et SYCTOM.

L'EPT Boucle Nord de Seine coordonne les actions de prévention et de sensibilisation des habitants sur le tri des déchets. Ce guide vous donne toutes les consignes en vigueur sur votre commune pour gérer vos déchets.

TRIER C'EST BIEN, RÉDUIRE C'EST MIEUX

Chacun d'entre nous jette en moyenne 450 kg de déchets par an. Nous causons ainsi d'importants impacts sur l'environnement : gaspillage de ressources naturelles, réchauffement climatique pour extraire, fabriquer, transporter les produits, puis pour transporter et traiter les déchets. Nous générons également des coûts importants sur les budgets des communes et de l'EPT Boucle Nord de Seine pour collecter et traiter ces déchets selon les normes actuelles protégeant la santé humaine.

Alors pour réduire l'impact environnemental de notre consommation et maîtriser les coûts de gestion des déchets, voici les consignes : **réduire, réutiliser, recycler.**



Je RÉDUIS

J'ACHÈTE EN VRAC

Les emballages et sur-emballages représentent 60% du volume de nos poubelles. Pour des produits consommés en une semaine, les déchets, souvent plastiques, polluent pendant 4 000 ans l'environnement. Il faut donc absolument réduire ces emballages, par exemple en utilisant des éco-recharges, des sacs ou emballages réutilisables et en achetant en vrac.

Je BOIS L'eau DU ROBINET

L'eau potable est déjà financée par mes impôts et se présente au robinet avec des qualités minérales et une sécurité sanitaire totale. Pourquoi acheter une eau presque similaire dans des bouteilles en plastique, vendue presque 300 fois son prix réel, et qui génère des millions de tonnes de déchets ?

J'ACCOMMODE LES RESTES

S'il était une nation, le gaspillage alimentaire serait le troisième pays le plus pollueur et émetteur de CO2 au monde (après les Etats-Unis et la Chine). Pour diminuer ces déchets, j'achète en faisant une liste de courses, en fonction de mes besoins et non des promotions, et je cuisine tout, en accommodant les restes (soupes, poêlées, pain perdu...).

Je LOUE OU J'EMPRUNTE

Certains objets utiles ne me servent qu'exceptionnellement (appareil à raclette, perceuse, taille-haie...) ; alors pourquoi les acheter pour ne s'en servir qu'une à deux fois par an ? Ces objets se trouvent en location dans les magasins spécialisés, sur Internet, ou sur des sites de location entre particuliers.



Je COMPOSTE

Le compostage réduit les déchets de cuisine et de jardin, en évitant que ces déchets, composés à 80% d'eau, soient transportés et incinérés ! Je peux demander à la mairie un lombricomposteur pour l'intérieur, ou un composteur de jardin, ou encore participer à un composteur collectif dans mon immeuble ou mon quartier. Je récupère ensuite un compost, utile et efficace pour protéger et nourrir mes plantes.

Je RÉUTILISE

Je FAIS RÉPARER

La panne d'un appareil peut provenir d'une petite pièce défectueuse. Il suffit de la remplacer plutôt que de racheter du neuf. J'évite ainsi de générer des déchets et des dépenses inutiles. Certains magasins proposent des services de réparation, des associations ou ressourceries organisent également de façon ponctuelle ou pérenne des repair café ou des repair days.

Je DONNE OU JE VENDS

Si l'objet n'a plus beaucoup de valeur marchande et qu'il est dans un état correct et peut encore servir, il fera peut-être un heureux amateur. Je peux en faire don via une ressourcerie, un site Internet, une collecte ponctuelle ou un magasin d'économie sociale généraliste ou spécifique.

Si l'objet est encore en bon état et peut être utile à d'autres, je peux le revendre via une brocante, un magasin d'achat-vente ou de dépôt-vente, ou un site Internet.



LES EMBALLAGES ET LES PAPIERS



Bouteilles et flacons en plastique



Canettes, bidons, boîtes, barquettes en métal



Cartons, cartonnets, briques



Journaux, prospectus

+ NOUVEAU

Tous les emballages en plastique et en métal.
Tous les papiers.



COLLECTE

- Mercredi ou
- Jeudi pour les bacs jaunes



Collecte à partir de 6h du matin.



Vides et en vrac dans les bacs jaunes

Vos bacs bleus seront progressivement remplacés par des bacs jaunes.



Les bouteilles, pots et bocaux en VERRE



Vides et en vrac dans les bacs verts



Collecte des bacs verts les mercredis ou jeudis à partir de 7h du matin.



SCAN ME



LES BIODÉCHETS

Epluchures de fruits et légumes, thé, café, carton brun, fleurs fanées, branchettes.



SCAN ME



Au compostage

La ville met à disposition gratuitement des équipements de compostage pour les pavillons, appartements et en pied d'immeuble. Pour plus d'informations, contacter le Service Propreté.



LES DÉCHETS VERTS

Tontes de pelouse, tailles de haies, arbustes, feuilles mortes et les déchets végétaux issus de l'entretien des jardins.



Dans un sac kraft.



SCAN ME



MOBILIER VOLUMINEUX



Collecte une fois par mois selon votre secteur.

Ou en déchèteries.

Calendrier sur www.asnieres-sur-seine.fr
ou en flashant le QRCode.



SCAN ME

GRAVATS, GRANDS CARTONS, PALETTES, ÉLECTRO-MÉNAGER, VÉGÉTAUX



Aux déchèteries mobiles d'Asnières-sur-Seine :

- Place du marché des Quatre Routes
- Place de la République

Veillez vous référer au calendrier via le site de la ville ou en flashant le QRCode



SCAN ME



Ou à la déchèterie fixe de Gennevilliers

93 rue des Caboeufs, Gennevilliers.
Accessible avec un badge à télécharger sur : www.syctom-paris.fr
Lundi au samedi 7h-12h / 13h30-18h30
(19h30 d'avril à octobre). Le dimanche 9h-12h30.
Exceptés les 1er janvier, 1er mai et 25 décembre.
Tél. : 09 77 43 10 03

Toutes les informations avec le QR Code.



SCAN ME



LES PRODUITS TOXIQUES

Produits chimiques de bricolage, de jardinage, d'entretien auto, batteries, huiles de vidange, carburants, radiographies, mercure, huiles de friture.



Deux possibilités s'offrent à vous :

- la déchèterie fixe de Gennevilliers,
- les points de collecte :
 - marché des Victoires : 1er Jeudi du mois de 8h00 à 12h00,
 - marché de Flachet : 3e Mardi du mois de 8h00 à 12h00,
 - Place du Marché des Quatre Routes : 1er Samedi du mois de 14h30 à 18h30.

Veillez vous référer au calendrier via le site de la ville ou en flashant le QR Code.



SCAN ME



LES DÉCHETS D'APPAREILS ÉLECTRIQUES ET ÉLECTRONIQUES



Deux possibilités s'offrent à vous :

- aux déchèteries fixes et/ou mobiles,
- aux collectes solidaires, une fois par trimestre.

Modalités et calendrier via le site de la ville ou en flashant le QR Code.



SCAN ME



Je TRIE



LES AMPOULES ET LES PILES



En magasin

Dans les bacs de recyclage



Un point de collecte près de chez vous ?



LES MÉDICAMENTS non utilisés

Comprimés, pommades, crèmes, gels, sirops, ampoules, aérosols, sprays, inhalateurs de médicaments périmés ou non utilisés.



À la pharmacie

Ces médicaments sont à apporter dans n'importe quelle pharmacie. Seuls les emballages sont à déposer dans les bacs jaunes. Plus d'informations en flashant le QR Code et sur www.cyclamed.org



LES TEXTILES, LINGES, CHAUSSURES



«Plusieurs possibilités s'offrent à vous :

Collectes solidaires, collecte mobile, déchèterie fixe, points d'apport volontaire...

Pour plus d'informations sur les lieux, fréquences et organisations, **flashez ce QR CODE ou contactez le 01.41.11.16.92**».



Je JETTE

Je jette
CE QUI RESTE
après le tri



OU



COLLECTE

Lundi et vendredi

OU

mardi et samedi
Collecte à partir de 6h du matin.

Pour certains habitats collectifs, des collectes complémentaires sont en place. Pour plus d'informations, contactez le Service Propreté.



MAIRIE _____
ASNIÈRES-SUR-SEINE

Un doute, une question ? Besoin de renseignements complémentaires ? Une maintenance sur votre bac ?

Contactez le Service Propreté :
01 41 11 16 92
proprete@mairieasnieres.fr



SCAN ME

